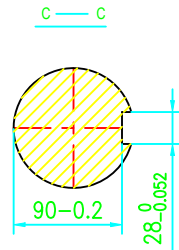
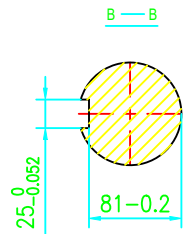
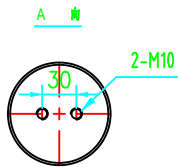
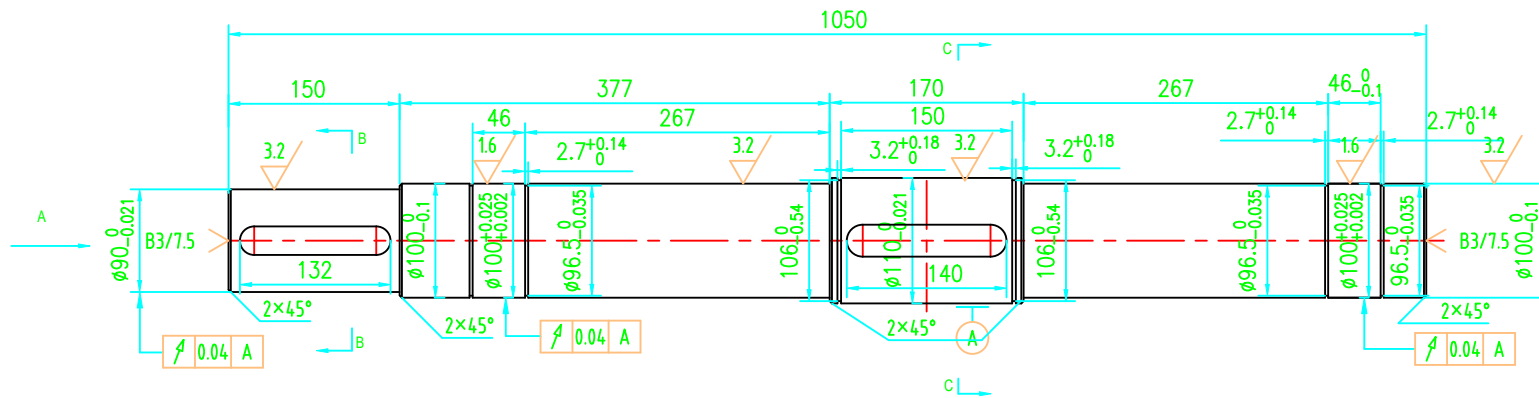


FU350

其余 $\nabla 12.5$



技术要求:

1. 调质热处理HB170-217

				45#			汇智云仓	
							头轴	
							FU350	
标记	处数	更改文件号	签字	日期	图样标记	重量	比例	
设计	邱艳生	标准化					1:4	
审核								
工艺			日期	2009.6.25	共 页	第 页		