

整机配套表

输送长度 L(m)	标准中壳 (2m/节)	选配中壳 (1m/节)	链条数量 (节)	盖板数量 (件)	螺栓、螺母垫圈数量 (个)	底座槽钢数量 (件)	地脚螺栓 (套)	整机重量 (不包括驱动)
18.3	3	1	111	5	508	10	40	2219.1
12.3	4	1	131	6	584	12	44	2454
15.3	6		161	7	696	15	50	2802.1
20.3	8	1	211	10	888	20	60	3393.7
25.3	11		261	12	1076	25	70	3976.7
30.3	13	1	311	15	1268	30	80	4568.4
35.3	16		361	17	1456	35	90	5151.4
40.3	18	1	411	20	1648	40	100	5743
45.3	21		461	22	1836	45	110	6326
50.3	23	1	511	25	2028	50	120	6918
55.3	26		561	27	2216	55	130	7501
60.3	28	1	611	30	2408	60	140	8093
65.3	31		661	32	2596	65	150	8675.3
70.3	33	1	711	35	2788	70	160	9267
75.3	36		761	37	2976	75	170	9850
80.3	38	1	811	40	3168	80	180	10442
85.3	41		861	42	3356	85	190	11025
90.3	43	1	911	45	3548	90	200	11617
95.3	46		961	47	3736	95	210	12200
100.3	48	1	1011	50	3928	100	220	12791

YZ型驱动装置配套表

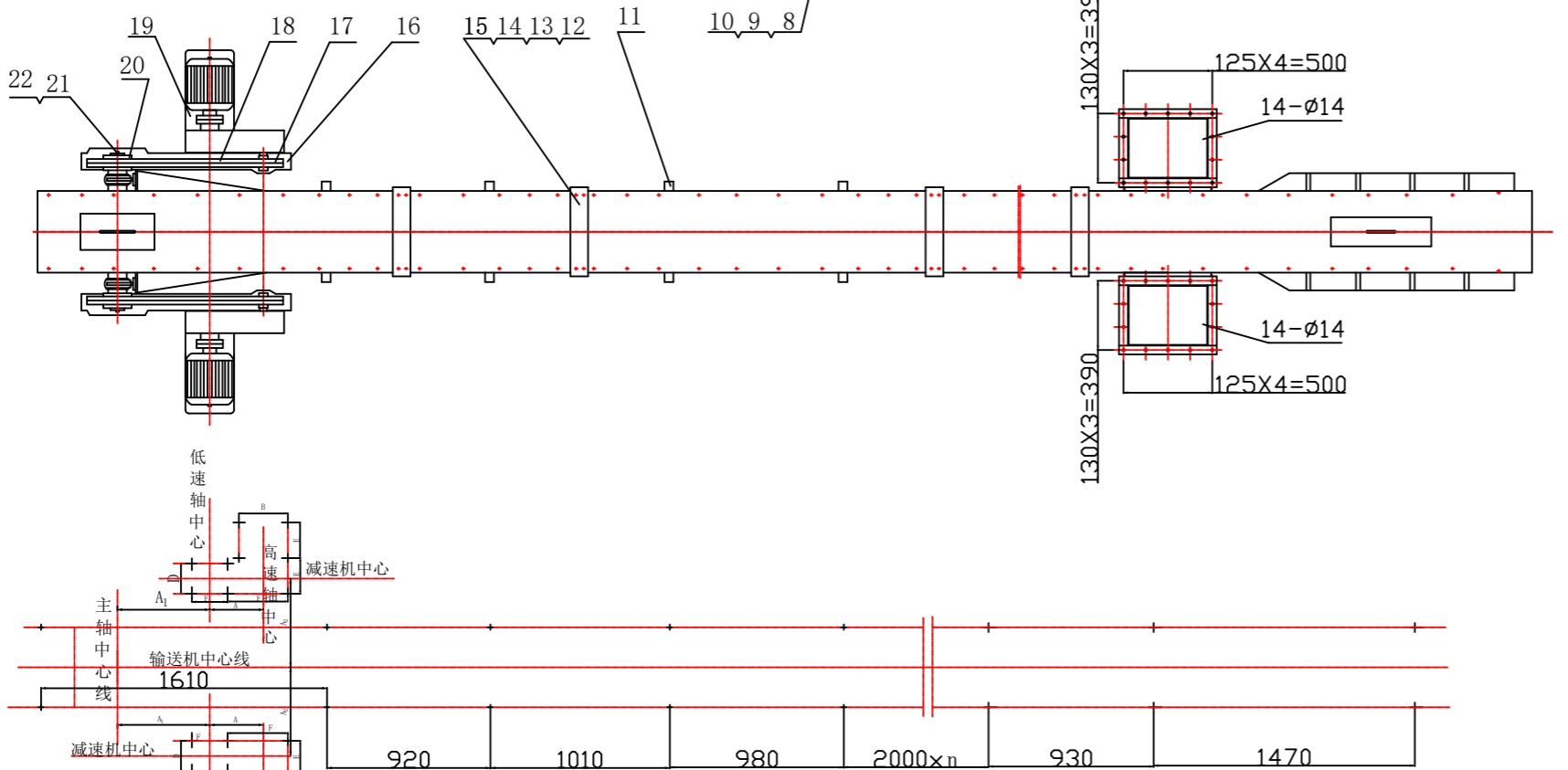
输送机型号	YZ型驱动装置		物料容量 t/m³				驱动装置重量 (kg)	
	驱动装置型号	电动机	0.8	1	1.2	1.5		1.8
80	YZ132S-16	ZSY160	Y132M-6 3.0	15	12	15	15	398
	YZ132M-16		Y132M-6 4.0	25	20	15	15	415
	YZ132M-18	ZSY180	Y132M-6 5.5	40	30	25	20	480
	YZ160M-20	ZSY200	Y160M-6 7.5	50	40	35	30	610
	YZ160L-22.4	ZSY224	Y180L-6 11	75	60	55	50	726
	YZ180M-18		Y180L-6 15	100	80	75	70	838
	YZ132M-16	ZSY160	Y132M-6 4.0	20	15	15	15	415
	YZ132M-16		Y132M-6 5.5	30	25	20	15	425
	YZ160M-18	ZSY180	Y160M-6 7.5	45	40	35	25	527
	YZ160L-18	ZSY200	Y160L-6 11	70	60	50	40	626
	YZ180L-18		Y180L-6 15	80	75	60	55	838
	YZ160M-18	ZSY224	Y200L-6 18.5	100	80	80	65	888
	YZ132M-16	ZSY160	Y132M-6 4.0	10	10	10	10	415
	YZ132M-16		Y132M-6 5.5	20	15	15	15	425
	YZ160M-16		Y160M-6 7.5	35	30	25	20	495
	YZ180M-18	ZSY180	Y180L-6 15	60	50	45	35	620
	YZ200L-20	ZSY200	Y200L-6 18.5	75	60	55	45	730
	YZ180L-18	ZSY224	Y200L-6 22	100	80	70	60	880
	YZ200L-22.4		Y200L-6 22	100	80	70	60	880
	YZ132S-16	ZSY160	Y132S-4 5.5	15	15	15	15	398
	YZ132M-16		Y132M-4 7.5	25	20	15	15	425
	YZ160M-18	ZSY180	Y160M-4 11	40	35	30	20	527
	YZ160L-20	ZSY200	Y160L-4 15	55	50	50	30	626
	YZ180M-20		Y180M-4 18.5	65	60	60	40	685
	YZ180L-22.4	ZSY224	Y180L-4 22	80	70	80	50	838
	YZ200L-22.4		Y200L-4 30	100	80	90	65	888

地脚尺寸表

驱动型号	减速机	电动机	主要尺寸							
			A	A ₁	A ₂	D	F	B	E	axd
YZ132S-16		Y132S-6								370
YZ132M-16		Y132M-6								390
YZ132M-18		Y132M-6								390
YZ160M-16	ZSY160	Y160M-6	352	800	723	245	305	280	430	9xφ22
YZ160L-16		Y160L-6								430
YZ132S-16		Y132S-6								370
YZ132M-16		Y132M-6								390
YZ132M-18		Y132M-6								410
YZ160M-18	ZSY180	Y160M-6	395	800	750	275	355	320	450	9xφ22
YZ180L-18		Y180L-6								500
YZ160M-18		Y160M-6								450
YZ160M-20		Y160M-6								470
YZ190L-20	ZSY200	Y190L-6	440	800	765	300	400	320	550	9xφ22
YZ200L-20		Y200L-6								550
YZ160L-20		Y160L-6								485
YZ180M-20		Y180M-6								500
YZ160L-22.4		Y160L-6								540
YZ180L-22.4		Y180L-6								570
YZ200L-22.4	ZSY224	Y200L-6	496	800	805	335	450	410	635	9xφ22
YZ200L-22.4		Y200L-6								635
YZ180L-22.4		Y180L-4								170
YZ200L-22.4		Y200L-4								635

技术参数

型号	输送量	输送长度	功率	输送坡度	输送粒度
	m³/h	m	kg	度	mm
FU350	80-180	12-100	3.0-30	≤15	≤18



技术要求

- 链式输送机由头节、选配节、标准节、尾节、驱装、进料口组成，出料口设在头节，进料口设在尾节。有三种形式，上进料口，侧进料口，两侧进料口供选用，料口的安装须现场选用。
- 整机选配机壳直线度允差4mm，平面度允差2mm，法兰口错位不得大于1.5，上导轨与机壳中心线偏差不得大于2mm，各连接部分须加密封垫或石棉绳。
- 驱动装置的选配须根据物料的容重和输送长度而定（见表），驱装还分为左装和右装两种。
- 整机安装完毕，经检查无误，内部杂物清理干净后，各润滑部位加足润滑油进行空载试运转：
 - 空载试运转时间需进行2小时；
 - 输送链运行方向须和规定方向一致，进入头轮时啮合应正确，离开时不得出现卡链跳链现象。
 - 输送链运行平稳，不得跑偏，其链钩与机壳两侧的间隙应均匀，不允许有任何卡碰现象。
 - 试车时应检查空载电流，功率，输送链的线速度是否与设计相符。

- 经过两小时空载试车确认无误须进行负载试车。
 - 本机必须空载启动，空载停车，不得反向转动。
 - 先空载启动，待运转正常后逐渐加料达到设计规定的料面高度（总高度的65%），加料要求均匀连续，不得骤然加料以防堵塞或过载。
 - 负载时运转过程中须检查负载电流，功率，输送量是否与设计相符。
 - 负载试运转达8小时后无异常现象，即可停止加料，待料卸完后停车，完成安装调试工作。
- 输送长度超过50米，传动链，链轮采用双排，50米以内选用单排。
- 漆面应符合涂漆通用技术条件（Q/ZB77-73）的规定。

22	GB5780-86	螺栓 M10x30	2	A ₃	0.03	0.06	
21	FU35-5	轴端挡圈	1	A ₃	0.88	0.88	
20	FU35-4	从动链轮	1	A ₃	45	45	
19	FU35.7	YZ型驱动装置	1	部件	见表		
18	GB1243-76	套筒滚子链					
17	FU35-3	主动链轮	1	A ₃	45	34	34
16	FU35.6	链轮罩		部件			
15	GB95-85	垫圈	见表	钢	0.02		
14	GB41-86	螺母	见表	钢	0.16		
13	GB5780-86	螺栓	见表	钢	0.036		
12	FU35-2	盖板	见表	A ₃	0.95		
11	FU35-6	底座槽钢	见表	钢			
10	GB95-85	垫圈	见表	A ₃	0.02		
9	GB41-86	螺母	见表	钢	0.16		
8	FU35-1	地脚螺栓	见表	A ₃	0.85		
7	FU35.5	链条 p=200	见表			1.9/节	
6	FU35.4	尾节	1	部件	656.24	656.24	
5	FU35.3	标准机壳	1	见表	160	160	
4	FU35.2	选配机壳	1	见表	83.4	83.4	
3	FU35.1	头节	1	部件	557.6	557.6	
2	GB867-86	铆钉 3x5	4	A ₃	0.4	0.4	借用
1	FU27-4	铭牌	1	A ₃	0.1	0.1	

序号	图号	名称	件数	材料	重量		备注
					单	总	
					FU35-00		
					图样标记		比例
					共 张 第 张		
标记	处数	更改文件号	签字	日期			
设计		标准化					
审核		审定					
工艺		日期					